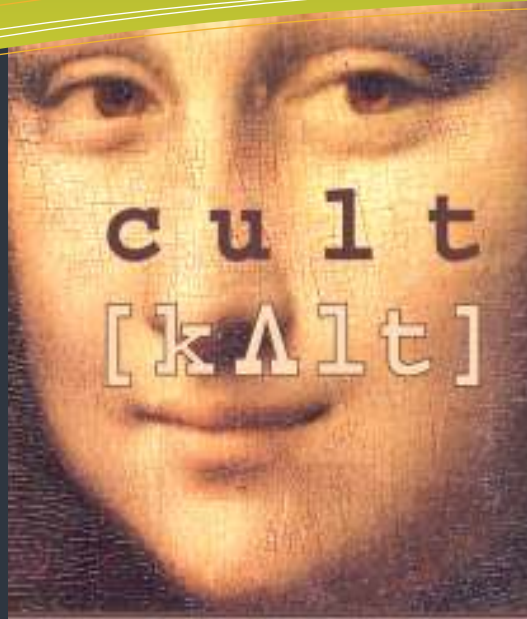


CulturaDimpresa



[100 e oltre progetti]

[dal 2001 al 2011]

Public Sector

Training

Consulting

CulturaDimpresa

[Cult]

ROMA

Via Po, 43

Tel: +39 - 068550128

Fax: +39 - 068550455

Via Gianicolense, 420

Tel: +39 - 065473906

Fax: +39 - 065473950

CAMPOBASSO

Contrada Cese

Tel: +39 - 0874411326

Fax: +39 - 0874412127

Cult is a member
firm of:

Confindustria -
Assoconsult
Federation



INDICE

PRESENTAZIONE	3
INFORMAZIONI SOCIETARIE.....	4
ISTITUZIONI PUBBLICHE	5
ORGANIZZAZIONE, FORMAZIONE, EDITORIA	6
SPORTELLI UNICI	8
SANITA'	8
SOCIALE.....	8
SERVIZI PER L'IMPIEGO.....	9
IMPRESE E APPALTI PUBBLICI.....	11
NUOVE PROFESSIONI.....	15
PARI OPPORTUNITA'	18
EQUAL 2001-2008	20
RICERCA E SVILUPPO	25
PARTNERSHIP	27

PRESENTAZIONE

CulturaDimpresaA [CULT], è stata creata con un Programma Strutturale dell'Unione Europea per innovare le strategie dello sviluppo economico, sociale e professionale. [CULT] partecipa a network internazionali di Progetti Avanzati, Tecnologici e Globali per il cambiamento nel settore pubblico e per l'eccellenza nei servizi alle imprese ed ai cittadini.

[CULT] realizza iniziative istituzionali, europee ed internazionali, per:

- Istituzioni Pubbliche
- Imprese
- Professioni

[CULT] ha disegnato e realizzato oltre 500 iniziative europee innovative tra cui riviste di management, partenariati parlamentari europei, programmi di ricerca avanzata, programmi integrati di informazione-formazione-consulenza ad alto contenuto e di servizio pubblico.

[CULT] è certificata ISO 9001 per le proprie attività di progettazione, realizzazione e gestione di servizi di consulenza di direzione e formazione manageriale per imprese ed istituzioni pubbliche.

AREE DI INTERVENTO

Istituzioni Pubbliche

- ◆ Governo Centrale e Territoriale
- ◆ Sistemi educativi e formativi
- ◆ Strutture Sanitarie

Imprese

- ◆ Mercati Pubblici di Lavori e Servizi
- ◆ Turismo, Ambiente, Costruzioni, Energie Rinnovabili
- ◆ Fundraising e Corporate Philantropy

Nuove Professioni e Lavoro

- ◆ Terziario Innovativo e Tecnologico
- ◆ Servizi per l' Impiego
- ◆ Job Creation

INFORMAZIONI SOCIETARIE

[CulturaDimpresaA] – [CULT] Società a Responsabilità Limitata

Avvio Attività: 1987 (Nel Parco Tecnologico Tecnopolis)

Iscrizione Tribunale: n° 244343 (del registro società di Roma)

R.E.A. di Roma: N. 959581

Codice Att.: 6300 **Codice Società:** 02

Capitale Sociale: 110.000 Euro

Codice Fiscale: 03748900721

Partita I.V.A.: 06331031002

Sede Legale: Via Po 43, 00198 Roma

Sedi Operative :

- Contrada Cese, Campobasso
- Località Caituro – Cittareale [Rieti]

Sedi Formative Accreditate:

- [Regione Lazio] Circonvallazione Gianicolense 420, Roma
- [Regione Lazio] CFPF – Civitavecchia (collaborazione continuativa)
- [Regione Marche] Via Mameli, 42 –Scala A, Interno 208, Pesaro

Fatturato: + 5 Mln €

ISTITUZIONI PUBBLICHE

ORGANIZZAZIONE, FORMAZIONE, EDITORIA

[**CULT**] ha curato sin dall'avvio del Progetto Pass per le Pubbliche Amministrazioni (Presidenza del Consiglio dei Ministri - Dipartimento Funzione Pubblica), la direzione e la redazione di tutti i contenuti delle Newsletter "EuroPass" ed ha realizzato i Dossier monografici di EuroPass I.

Ha realizzato peraltro le attività europee della Newsletter Internazionale "Speak Europe", partecipando ai Comitati editoriali del progetto Pass "Formazione funzionari della P.A."

Più specificatamente [**CULT**] ha realizzato direttamente i Progetti:

- 1) Newsletter e Dossier **EUROPASS I** (Rivista per i Funzionari Pubblici) – FSE/PO 940022/I/1 Azioni a.2.2.2/a.2.2.3 Partnership: Gruppo SOGES (Torino); CLASS Editori (Milano).
- 2) Newsletter e Dossier **EUROPASS II** (Rivista per i Funzionari Pubblici – FSE/PO 940022/I/1 Azione A.2.1. Partnership: Gruppo SOGES (Torino); CLASS Editori (Milano), Formez (Roma).
- 3) Newsletter **SPEAK EUROPE** (Rivista in Inglese, Francese, Tedesco) FSE / PO 940022/I/1 Partnership: De Agostini Rizzoli Periodici (DARP); Gruppo SOGES; CLASS Editori; ACE Allied Consultants Europe.
- 4) **REGIONE ABRUZZO** (FORMAZIONE MANAGERIALE FUNZIONARI) FSE/PO 940022/I/1 Azione C2 – Partnership: Luiss Guido Carli (Roma); Isvor Fiat (Torino); Galgano & Associati (Milano).
- 5) **PROVINCIA DI CAGLIARI** FSE/PO 940022/I/1 ID 168 Partnership: Galgano & Associati Srl; Business International Srl.
- 6) **PROVINCIA DI SASSARI** (POLITICHE AMBIENTALI) FSE/PO 940022/I/1– ID 209 Partnership: Galgano & Associati.
- 7) **PROVINCIA DI CAMPOBASSO** (UFFICIO EUROPA) FSE/PO 940031/I/3 - ID 92 Partnership: Galgano & Associati.
- 8) **REGIONE MOLISE** (CORECO) FSE/PO 940022/I/1 – ID 2 Partnership: Galgano & Associati.
- 9) **REGIONE EMILIA ROMAGNA** (PROGETTAZIONE E REALIZZAZIONE DI FORMAZIONE MANAGERIALE) Partnership: Galgano & Associati.

Peraltro [**CulturaDimpresa**] ha partecipato, con ruoli di progettazione, direzione e valutazione, con delega contrattuale autorizzata dal Ministero della Funzione Pubblica, alla realizzazione dei Progetti:

- 10) **Comune di Catania** POM 940022/I/1 – Avviso 2/99 del 10 maggio 1999 – ID 54
- 11) **Provincia di Caserta** POM 940022/I/1 – Avviso 2/99 del 10 maggio 1999 – ID 52
- 12) **Ministero delle Finanze** POM 940022/I/1 – Avviso 5/99 del 10 maggio 1999 – ID 44

- 13) **Provincia di Napoli** POM 940022/I/1 – Avviso 2/99 del 10 maggio 1999 – ID 57
- 14) **Comune di Conversano** POM 940022/I/1 – Avviso 3/99 del 12 maggio 1999 – ID 30
- 15) **Ministero delle Comunicazioni** POM 940022/I/1 – Avviso 4/99 del 08/1999 – ID 48
- 16) **Comune di Sassari, Cagliari, Catania**, POM 940022/I/1 – Avviso 5/99 – ID 43
- 17) **Ministero della Giustizia** POM 940022/I/1 Avviso 5/99 del 2 agosto 1999 – ID 45
- 18) **Regione Abruzzo** POM 940031/I/3 – Avviso 7/99 del 22 ottobre 1999 – ID 6
- 19) **Regione Umbria** POM 940031/I/3 – Avviso 7/99 del 22 ottobre 1999 – ID 77
- 20) **Comunità Montana del Logudoro** POM 940022/I/1 – ID 104
- 21) **Comune di Palermo** POM 940022/I/1 – ID 108
- 22) **Comune di Terrasini** POM 940022/I/1 - Avviso 1/99 del 5 marzo 1999 - ID 100
- 23) **Regione Lazio**, POR FSE OBIETTIVO 3 2000-2006, DGR n° 328/03 Misura D2, Determinazione Dirigenziale n.D2295 del 16/06/2004, azione “ Intervento Formativo nell’ Area Risorse Umane” ID 7495-7501-7507 (in partnership con il Comune di Frascati, con il Comune di Grottaferrata, con il Comune di Ciampino)
- 24) **Regione Autonoma Valle D’Aosta**, Assessorato alle attività produttive e politiche del lavoro. Misura D1 POR FSE e Legge n. 236/93. Progetto “Attività di formazione formatori, rivolta allo sviluppo di specifiche competenze di progettazione di interventi formativi rivolti alla popolazione adulta”
- 25) **POR REGIONE LAZIO OBIETTIVO 3 FSE 2000-2006**, Misure A2, B1, C2, C3, C4, D1, D2, D4 e risorse regionali formazione continua, Determinazione Dirigenziale n° D5516 del 14/12/2004, Corso “**ORGANIZZAZIONE E INFORMATICA GOVERNO E GIUSTIZIA**” ID 0159clt4-C4582
- 26) **PROVINCIA DI VERONA** Bando di gara per l’acquisizione dei servizi di accompagnamento alla certificazione del sistema di gestione della qualità della Provincia di Verona secondo la normativa **UNI ES ISO 9001:2000**.

SPORTELLI UNICI

[CULT] ha inoltre realizzato e concluso i seguenti progetti RAP 100 per la creazione e lo sviluppo di Sportelli Unici per le attività Produttive (SUAP):

- 27) Sportello Unico della **Comunità Montana del Volturno** (Venafro e 10 Comuni della Provincia di Isernia) ID 250 – RAP 100 Avviso 1/2000
- 28) Sportello Unico dei **Comuni di Spoleto e Foligno** ID 259 – RAP 100 Avviso 1/2000
- 29) Sportello Unico della **Comunità Montana dei Monti del Trasimeno** ID 242 - RAP 100 avviso 1/2000 (In partnership con WEBRED S.p.A.)
- 30) Sportello Unico della **Comunità Montana Riviera di Gallura** - ID 114 -Avviso 1/2000

SANITA'

- 31) **Ministero della Salute:** “Programma Nazionale di Valutazione della comorbilità psichiatrica e della risposta della rete di servizio di assistenza” . Convenzione n. 3778. Partnership: Galgano & Associati; Vision & Value.
- 32) **Istituto Fisioterapici Ospitalieri** – IFO-, incarico di Consulenza per realizzazione di un Progetto Formativo on line sul “ Sistema Qualità “ destinato alle strutture sanitarie dell’ Istituto S. Maria e S. Gallicano.
- 33) **Istituto Fisioterapici Ospitalieri** – IFO-, incarico di Consulenza per la realizzazione di un Progetto Formativo on line sul “ Sistema Qualità “ per l’attività di farmacologia cutanea e cosmetica destinato alle strutture sanitarie Istituto S. Maria e S. Gallicano.

SOCIALE

- 33) **Formez- Regione Sardegna** - Progetto di Ricerca, selezione e presentazione delle leggi sulla disciplina per l’inserimento al lavoro di soggetti disabili (Legge 68/90). (R.A. 00222 Ro137/b)
- 34) **Ministero del Lavoro e delle Politiche Sociali** - Affidamento di servizi informativi e consulenziali finalizzati all’inserimento nel mercato del lavoro dei soggetti disabili (in partnership con Galgano & Associati, F.I.S.H., Opera Don Calabria).
- 35) **Regione Lazio**, Por Fse obiettivo 3 2000-2006, annualità 2002-2003 dgr n° 328 del 18/04/2003 misura b1, azione “Pool-Progetto Obiettivo Orientamento Lavoro “ id 7369 (in partnership con Asl Roma, servizio tossicodipendenza, Istituto Penitenziario di Rebibbia)
- 36) **Regione Lazio**, Por Fse obiettivo 3 2000-2006, dgr n° 326/2003 misura b1, determinazione dirigenziale n° d2288 del 16/06/2004, azione “Telelavoro Frosinone “ id 7503 (in partnership con il Provincia di Frosinone)
- 37) **Regione Lazio**, Por Fse obiettivo 3 2000-2006, dgr n° 326/2003 misura b1, annualità 2002-2003-determinazione dirigenziale n° d2288 del 16/06/2004, azione “Telelavoro Frosinone “ id 7504 (in partnership con il Provincia di Frosinone)
- 38) **Regione Lazio**, Por Fse obiettivo 3 2000-2006, dgr n° 326/2003 misura b1, annualità 2002-2003-determinazione dirigenziale n° d2288 del 16/06/2004, azione “Telelavoro Frosinone “ id 7498 (in partnership con il Provincia di Frosinone)
- 39) **ISFOL** – “Disabili e Accessibilità alle tecnologie informatiche: I fattori di cambiamento“
- 40) **ISFOL** – “Società dell’ Informazione e persone disabili“
- 41) **ISFOL** – PON “Azioni di Sistema” Ob. 3, Mis. B1. Az. 2 – Ricerca “Social Europe”

SERVIZI PER L'IMPIEGO

- 42) **Ministero del Lavoro e delle Politiche Sociali** - Affidamento di servizi informativi e consulenziali finalizzati all'inserimento nel mercato del lavoro dei soggetti disabili (in partnership con Galgano & Associati, F.I.S.H., Opera Don Calabria).
- 43) **Ministero del Lavoro e delle Politiche Sociali** - Affidamento di supporto a servizi gestionali e affini (Task-Force) finalizzato al decollo e al sostegno di centri per l'impiego per l'espletamento delle funzioni individuate con l'accordo sugli standard ,pubblicato sulla G.U. n. 78 serie generale del 3 Aprile 2000" (in partnership con Galgano & Associati)
- 44) **Provincia di Roma** – Affidamento di servizi complementari a quelli oggetto del contratto stipulato in data 17/07/2001 repertorio n. 7373. progetti: "Qualità" e "Easyquest (nell'ambito del Consorzio Galgano International)
- 45) **ISFOL** – Analisi Organizzativa Interna dei Servizi Pubblici per L'impiego (SPI)
- 46) **ISFOL** – Approcci gestionali e Soluzioni Organizzative nei Servizi per l' Impiego (SPI)
- 47) **ISFOL** – L' Organizzazione dei servizi per l' impiego: un' analisi sperimentale
- 48) **Provincia di Caserta** – POR CAMPANIA 2000-2006 ASSE 3, MISURA 3.1 Progetto "Organizzazione dei servizi per l'impiego. Adeguamento organizzativo: progettazione servizi e sperimentazione servizi specialistici e innovativi nei centri per l' impiego della provincia di Caserta"
- 49) **Provincia di Caserta** – POR CAMPANIA 2000-2006 ASSE 3, MISURA 3.1 Progetto "Organizzazione dei servizi per l'impiego. Studi e analisi: mercati locali e mappa degli utenti dei centri per l' impiego della provincia di Caserta" (CulturaDimpresa - Valdani e Vicari Associati)
- 50) **Provincia di Salerno** – "Organizzazione dei servizi per l'impiego. Studi e analisi: mercati locali e mappa degli utenti dei centri per l' impiego della provincia di Salerno" (nell'ambito di Galgano International e in partnership con Lattanzio&Associati)
- 51) **ISFOL**, Det. N. 772, Progetto " Sperimentazione su vasta scala di iniziative di Alta Formazione a favore delle Figure Professionali Attive nel Sociale nei Territori Provinciali di L' Aquila e Terni "

Le aree di intervento per i progetti per le Amministrazioni Pubbliche sono state:

- ◆ Trasferimento Best-Practice/Benchmarking;
- ◆ Processi di Deregolazione e Semplificazione/Sportello Unico per le imprese;
- ◆ Valorizzazione del territorio e dell'ambiente;
- ◆ Dinamiche del cambiamento /Innovazione Tecnologica ed Organizzativa;
- ◆ Management dei Beni Culturali e delle Biblioteche;
- ◆ Riforma delle politiche del lavoro;

- ◆ Riorganizzazione dei Ministeri, decentramento e devoluzione amministrativa;
- ◆ Total quality Community /Qualità dei Servizi e delle Prestazioni;
- ◆ Monitoraggio della soddisfazione dei cittadini e dei dipendenti/ Performance Report;
- ◆ Terziarizzazione servizi/Public Utilities;
- ◆ Progettazione ed avvio degli uffici relazioni con il pubblico ed uffici europa;
- ◆ Riorganizzazione ruoli e funzioni del CORECO;
- ◆ Realizzazione ATO/Reti Idriche;
- ◆ Public-Procurement & Contracting-out.

IMPRESE E APPALTI PUBBLICI

[**CulturaDimpresa**] ha realizzato attività formative e consulenziali nell'ambito dei programmi strutturali dell'UE e delle iniziative comunitarie, realizzando le seguenti principali attività:

- 52) Progetto n. 99 “**Ricerca per l’analisi e le tendenze dei fabbisogni formativi**” - UE/Regione Molise.
- 53) Progetto n. 98 per “**Imprenditori specializzati in servizi professionali**”– UE/Regione Molise.
- 54) Iniziativa Comunitaria Occupazione (I Fase) Horizon IC/0309/N: “**Progetto per il sostegno e lo sviluppo di iniziative imprenditoriali**”.
- 55) Iniziativa Comunitaria ADAPT (II fase) progetto IC/0534/A2/Reg “**PMI Finance: nuovi strumenti professionali per l’innovazione**”.
- 56) Iniziativa Comunitaria ADAPT (II fase) progetto IC/0539/A2/Reg “**PMI Cooperation: nuovi strumenti professionali per la competitività**”.
- 57) Regione Emilia-Romagna ADAPT-VOLA (II provvedimento) Progetto n. 745 per le attività nella Regione Umbria di “**Ricerche regionali per l’area di business**”.
- 58) Iniziativa Comunitaria ADAPT – Progetto VOLA Cod. Rif. 0297/A2/M “**Calabria. Avvio di nuove imprenditorialità**” (rif. P.A. 2605, delibera G.R. Emilia Romagna n. 706 del 21/03/2000) (in partnership con CRASFORM).
- 59) L. 236/93 - Regione Lazio - Attuazione degli interventi dei piani formativi Aziendali, Settoriali e Territoriali e sviluppo della prassi di formazione continua – Piano Territoriale “**La gestione degli sprechi**” Codice Azione 11242
- 60) L. 53/2000 – Regione Lazio – Attuazione dei piani formativi aziendali. Settoriali e territoriali di formazione continua “**Diversificazione e Innovazione Metalmeccanica nel Settore Navale e Impiantistico**”

In particolare nel settore degli appalti pubblici e delle costruzioni ha sviluppato:

- 61) Programma di Iniziativa Comunitaria ADAPT (I fase) Euromap Edile IC/0362/A. “**Adattamento all’apertura dei mercati europei**” – Unione Europea/Ministero del Lavoro.
- 62) Programma Leonardo da Vinci – TelEuromap “**Sistema telematico per il settore pubblico/privato**”– Unione Europea DG XXII.
- 63) Iniziativa Comunitaria ADAPT (II fase) progetto IC/0537/ A2/Reg “**Sistema Teleuromap: creazione di una rete per la diffusione on line di pacchetti formativi sui mercati**”.
- 64) Iniziativa Comunitaria ADAPT (II fase) progetto IC/0538/A2/Reg “**Construction Facilities System: Servizi integrati per la gestione programmata del patrimonio immobiliare e infrastrutturale**”.
- 65) Programma Leonardo da Vinci – Euromap “**Sviluppo professionalità innovative nei mercati pubblici**”– Unione Europea DG XXII.
- 66) POM Emergenza Occupazione Sud 940026/I/1 Fasc 346/26, progetto “**Recupero dei centri storici ed urbani**”.
- 67) [CULT] inoltre ha implementato, nell’ambito del progetto TEN TELECOM, come partner nel consorzio Galgano International, il progetto “**Re-public:Reliable e-Public Procurement System**”.

Partnership nazionale: INNOVA; CONSIP.

Partnership transnazionale: BescheA (Germania); NOU (Svezia); Telefonica (Spagna); Infracsoft (Belgio); WEGRE (Grecia); Nextel (Spagna); 17 Liason (Germania).

Parlamento Europeo

Cult ha partecipato alla costituzione e alla direzione del:

CRANE GROUP (All Party & All – Nationality Pressure Group in the European Parliament / Bruxelles – Strasburgo): Comitato di parlamentari europei per le costruzioni europee pubbliche e private, le infrastrutture, l'ambiente e il territorio.

Obiettivi:

- Promuovere l'incontro ed il dialogo tra le istituzioni europee (Parlamento Europeo, Commissione e Consiglio), i governi nazionali, le amministrazioni pubbliche, le federazioni e le associazioni imprenditoriali, i rappresentanti delle industrie di costruzioni e le associazioni ambientaliste sulle costruzioni europee pubbliche e private, le infrastrutture, l'ambiente ed il territorio;
- Sviluppare idee / progetti, iniziative ed azioni per i mercati pubblici, lo sviluppo sostenibile, le nuove tecnologie, l'internazionalismo, la formazione manageriale e le nuove professioni, l'armonizzazione tecnica e la creazione e lo sviluppo di servizi professionali innovativi;
- Valorizzare il ruolo del settore delle costruzioni nello sviluppo economico, sociale, territoriale ed imprenditoriale;
- Promuovere lo interscambio e la cooperazione con i Paesi extra-Unione europea coinvolgendoli in attività di costruzione e progetti innovativi comuni.

Comitato di Presidenza: Onorevoli : S. Tillich, R. Mezzaroma (Presidenti); E. Baron

Cresco, A. Mazzella, G. Podestà, J.A.

Giansily,

J.I. Salafranca Sanchez-Neyra (

VicePresidenti)

Segretari Generali: S. Coppola, N. Keable

Consiglieri: S. Guccione, V. Korch

Ai lavori delle 5 assemblee pubbliche realizzate nel Parlamento Europeo hanno partecipato oltre 200 parlamentari e quasi 1000 esponenti dei governi, dell'industria e delle associazioni delle costruzioni europee ed internazionali.

Peraltro CULT ha promosso e curato la Segreteria Generale della Federazione Imprenditoriale:

EUCOS (L' Europa per le Costruzioni), Consulta InterAssociativa per l'Europa (Costruzioni, Infrastrutture e Ambiente), fondata da:

- ANCE (Associazione Nazionale Costruttori Edili)
- AGI (Associazione Imprese Generali)
- ANCPL (Associazione Nazionale Cooperative Produzione e Lavoro)
- Consiglio Nazionale degli Ingegneri
- ANIEM (Associazione Nazionale Impresa Edili)
- CRANE GROUP (Parlamento Europeo)
- OICE (Associazione Italiana delle Organizzazioni di Ingegneria, di Architettura e di Consulenza tecnico-economica)

Comitato di Presidenza: Arch. R. Mezzaroma (Presidente), Dr. R. Galossi, Dr. G. Ghella, Dr. A. Gherardi, Cav. Lav. Dr. F. Nobili, Ing. G. Lupoi, Ing. S. Polese

Segretario Generale: S. Coppola

Tesorerie: Dr. M. Giachi

NUOVE PROFESSIONI

Principali Partner Progettuali delle Iniziative realizzate sono stati per l'Italia: Politecnico di Milano, Università di Tor Vergata e Luiss Management. In Europa: SEMA Group, EIC (Euro Info Centre) Portoghesi, Olandesi e Inglesi; Università inglesi e tedesche; Associazioni di categoria e società francesi, inglesi e spagnole.

- 68) Progetto Multiregionale “Service quality marketing nel settore Turistico” – Ministero del Lavoro (P.O. 936034/I/6).
- 69) Programma Leonardo da Vinci – Euromap “Sviluppo professionalità innovative nei mercati pubblici” – Unione Europea DG XXII.
- 70) POM Emergenza Occupazione Sud 940026/I/1 Fasc 346/26, progetto **Recupero dei centri storici ed urbani**”.
- 71) POM, Progetto “**Master per promoter turismo alternativo**” (In Partnership con LUISS MANAGEMENT).
- 72) FSE 2000-2006, OB. C. 3, Progetto IFTS - Istruzione Formazione Tecnica Superiore, “ **Tecnico Superiore per la Gestione dei Servizi ai Passeggeri – Commissario di Bordo** “
- 73) FSE, 2007-2013 OB. C. 3, Progetto IFTS - Istruzione Formazione Tecnica Superiore, “ **Tecnico Superiore per la Gestione dei Servizi ai Passeggeri – Commissario di Bordo** “
- 74) POR Sicilia 2000/2006, Master Universitaria di II Livello in “ **Food Quality and Environmental Operations Management – FQEOM** “.
- 75) Progetto “**FINANZA AGEVOLATA SUL WEB**” (n° prot. 1661/851) Misura III. 2 PON “Ricerca Scientifica, Sviluppo Tecnologico, Alta Formazione” 2000/2006 per le Regioni dell’Obiettivo 1
- 76) P. O. N. “Ricerca Scientifica, Sviluppo Tecnologico, Alta formazione” 2000-2006 per le Regioni Obiettivo 1, Misura III.5 Azione Orientamento - AVVISO n. 2269/2005- **Progetto NUBADI - “ Nuovi Bacini di Impiego** “-POR REGIONE LAZIO OBIETTIVO 3 FSE 2000-2006, Misure A2, B1, C2, C3,
- 77) C4, D1, D2, D4 e risorse regionali formazione continua, Determinazione Dirigenziale n° D5516 del 14/12/2004, corso “**LA CUSTOMER SATISFACTION NEL SETTORE ICT**” ID 0159clt4-A4988
- 78) POR REGIONE LAZIO OBIETTIVO 3 FSE 2000-2006, Misure A2, B1, C2, C3, C4, D1, D2, D4 e risorse regionali formazione continua, Determinazione Dirigenziale n° D5516 del 14/12/2004, corso “**CORSO PER TECNICI SCENOGRAFI**” ID 0159clt4-A3307
- 79) POR REGIONE LAZIO OBIETTIVO 3 FSE 2000-2006, Misure A2, B1, C2, C3, C4, D1, D2, D4 e risorse regionali formazione continua, Determinazione Dirigenziale n° D5516 del 14/12/2004, corso “**ESPERTI IN SISTEMI DI GESTIONE QUALITA’ ICT**”.
- 80) POR REGIONE LAZIO OBIETTIVO 3 FSE 2000-2006, Misure D1 e D2, e risorse ex art. 6, legge 53/2000 e art. 9, legge 236/1993. “Avviso per l’erogazione di voucher di formazione per partecipazione ad attività formative inserite nel catalogo regionale di offerta formativa. Macrotipologia Formazione continua, annualità 2005”, Corso “**LEAN MANAGER**” ID 0159clt4-C733
- 81) P.O.R. LAZIO, FSE, ob. 3, annualità 2000-2006 relativamente agli assi A2, C3, C4 , D1 e D2 - Determina n. 4294 13 Ottobre 2005: Affidamento all’agenzia LAZIODISU delle risorse relative a “Avviso per l’aggiornamento del Catalogo regionale di offerta formativa ed erogazione di voucher formativi individuali”. Corso “**ESPERTO IN 6 SIGMA**” (0159clt4 - C15133)
- 82) P.O.R. LAZIO, FSE, ob. 3, annualità 2000-2006 relativamente agli assi A2, C3, C4 , D1 e D2 - Determina n. 4294 13 Ottobre 2005: Affidamento all’agenzia LAZIODISU delle risorse relative a “Avviso per l’aggiornamento del Catalogo regionale di offerta formativa ed erogazione di voucher formativi individuali”. Corso “**ESPERTO IN ALTERNATIVE DISPUTE RESOLUTION (ADR)**” (0159clt4 – B15166)

- 83) P.O.R. LAZIO, FSE, ob. 3, annualità 2000-2006 relativamente agli assi A2 C3, C4 , D1 e D2 - Determina n. 4294 13 Ottobre 2005: Affidamento all'agenzia LAZIODISU delle risorse relative a “Avviso per l'aggiornamento del Catalogo regionale di offerta formativa ed erogazione di voucher formativi individuali”. Corso “**ESPERTO IN CONTROLLO DI GESTIONE (ECG)**” (0159clt4– B15179)
- 84) P.O.R. LAZIO, FSE, ob. 3, annualità 2000-2006 relativamente agli assi A2, C3, C4 , D1 e D2 - Determina n. 4294 13 Ottobre 2005: Affidamento all'agenzia LAZIODISU delle risorse relative a “Avviso per l'aggiornamento del Catalogo regionale di offerta formativa ed erogazione di voucher formativi individuali”. Corso “**INTERNAL AUDITOR PER LA FORMAZIONE (IAF)**” (0159clt4 C15120)
- 85) P.O.R. LAZIO, FSE, ob. 3, annualità 2000-2006 relativamente agli assi A2, C3, C4 , D1 e D2 - Determina n. 4294 13 Ottobre 2005: Affidamento all'agenzia LAZIODISU delle risorse relative a “Avviso per l'aggiornamento del Catalogo regionale di offerta formativa ed erogazione di voucher formativi individuali”. Corso “**ESPERTI IN INTERNATIONAL MANAGEMENT ACCOUNTING (IMA)**” (0159clt4 – B15184)
- 86) P.O.R. LAZIO, FSE, ob. 3, 2000-2000 “**Energie Rinnovabili nelle Fattorie Didattiche**” - POR Ob. 3, FSE 2000/2006 - Misura D.3 - annualità 2007
- 87) P.O.R. LAZIO, FSE, ob. 3, 2007-2013, Edizione 2, Voucher per “**Inglese avanzato per esercizi a vocazione turistica**”
- 88) P.O.R. LAZIO, FSE, ob. 3, 2007-2013, annualità 2010 Corso per “**Carbon Manager**”

PARI OPPORTUNITA'

- 89) Iniziativa Comunitaria Occupazione (I fase) Horizon IC/0310/H “Progetto per il sostegno alla creazione e sviluppo di attività imprenditoriali”.
- 90) POM Emergenza Occupazione Centro Nord 940026/I/1 Fasc 299/29, “**Progetto telenetwork per la creazione di donne imprenditrici**”.
- 91) POM Emergenza Occupazione Centro Nord 940026/I/1 Fasc 293/29, “**Progetto per il passaporto per le competenze innovative in Europa**”.
- 92) POM Emergenza Occupazione Centro Nord 940026/I/1 Fasc 293/29, “**Progetto informazione ed orientamento**”.
- 93) Iniziativa Comunitaria Occupazione (II fase) NOW IC/0829/E2/NR Integranet donne Lazio: “Creazione di un centro di servizi per l’integrazione occupazionale femminile”.
- 94) Regione Umbria - Progetto VI.O.LA.: “Vita Oltre il Lavoro” IT-G-UMB-007
- 95) **Regione Sicilia** – Progetto F.LA.VI.A.: “**Famiglia Lavoro Vita Attiva**” IT-G-SIC-094
- 96) **Ministero del Lavoro** – Progetto GILDA: “**Guida Impresa Lavoro Donne Attive**” Protocollo 377/A Pr/02)- **Legge 10 aprile 1991, n. 125-Azioni positive per la realizzazione della parità uomo-donna nel lavoro.**
- 97) Provincia di Roma – **Progetto M.V.D:**” Miglioramento delle condizioni di vita delle donne “, **OB 3 del FSE, Misura E1, Determinazione Dirigenziale n. 369 del 21-12-2007**

EQUAL 2001-2008

Nell'ambito dell'iniziativa Comunitaria EQUAL (Commissione Europea-Ministero del Lavoro, Avviso 2001), **[CULT]** ha avviato operativamente 11 progetti: in particolare, è stato: Soggetto Referente per il Progetto L.A.P.; Partner con il Soggetto Referente Isvor Fiat, per il Progetto LU.PI.; Partner strutturale del Consorzio Galgano International per i restanti progetti.

- 98) **Regione Sicilia** - Progetto L.A.P.: “**Lavoro Atipico Professioni Economico- Finanziarie**” IT-G-SIC-032
- 99) **Regione Toscana** - Progetto LU.PI.: “**Lucca Pistoia Learning Network**” IT-G-TOS-002
- 100) Progetto “**Etnequal Social Communication**” IT-S-MDL-144
- 101) **Regione Piemonte** – Progetto P.O.LA.RE.: “**Piemonte Lavoro e Occupazione in Rete**” IT-G-PIE-027
- 102) **Regione Veneto** - Progetto **Kaizen Network** IT-G-VEN-0023
- 103) **Regione Abruzzo** - **Rete Protezione Civile Abruzzo** IT-G-ABR-024
- 104) **Regione Emilia Romagna** - Progetto I.S.T.A.N.TE.: “**Innovare il Sistema del Turismo e Adattare le Nuove Tecnologie**” IT-G-EMI-015
- 105) **Regione Calabria** – Progetto **Informarischi** IT-G-CAL-0020
- 106) **Regione Veneto** - Progetto **Inclusione** IT-G-VEN
- 107) **Regione Lazio** – Iniziativa Comunitaria Equal II FASE- Azione 2 - **Progetto Tucit**, IT-G2-LAZ-031
- 108) **Regione Lazio** – Iniziativa Comunitaria Equal II FASE- Azione 3 Avviso 01/2006 del 10.04.2006 del Ministero del Lavoro e delle Politiche Sociali-
- 109) **Progetto INTR@PRESA**
- 110) **Regione Umbria** - Iniziativa Comunitaria Equal II FASE- Azione 2 –
- 111) Progetto Lean Tex Center, IT-G2-UMB-023
- 112) Regione Umbria - Iniziativa Comunitaria Equal II FASE – Azione 3 Avviso 01/2006 del 10.04.2006 del Ministero del Lavoro e delle Politiche Sociali – Progetto IN TRAIN (**Innovative Training**).

Principali Partner Progettuali delle Iniziative Equal:

L.A.P.

Partnership nazionale: Fondazione Luca Pacioli; Collegio Ragionieri di Palermo, di Catania, di Enna, di Caltanissetta, di Ragusa, di Agrigento; Istituto Superiore per Imprenditori e Dirigenti d'Azienda (ISIDA) di Catania e Messina; Assindustria Messina.

Partnership transnazionale: Aboutissement des Carrièrs – Gestion Prévisionnelle des Ages” (FR-2001-MDP-10179).

LU.PI.

Partnership nazionale: Associazione Industriali della Provincia di Pistoia; Servindustria Pistoia srl; Associazione Industriali della Provincia di Lucca; CISITA.

Partnership transnazionale: IFPME (Belgio); IT media (Francia); Arcnam des pays de la Loire (Francia).

ETNEQUAL

Partnership nazionale: Caritas italia; Amnesty International – sez. Italia; RAI; Dip. Sociologia e Comunicazione dell'Università “La Sapienza”; Federazione Nazionale Stampa Italiana.

Partnership transnazionale: DIMITRA I.T.D. (Grecia); Noord Holland (Paesi Bassi); Community Media Association (UK); Organizzazione Internazionale per Le Migrazioni.

VI.O.LA.

Partnership nazionale: Galgano & Associati; Associazione "Il Cenacolo"; Associazione per la Formazione Professionale sui Servizi Pubblici Locali; Comune di Terni.

Partnership transnazionale: Spagna: Progetto "INUMEL"; Francia: Progetto "GEPPEPETTO"; Italia: Progetto "SPAZI E TEMPO".

F.LA.VIA.

Partnership nazionale: Galgano & Associati; Comune di Messina; Associazione degli Industriali della Provincia di Messina; Centro di Solidarietà della Compagnia delle Opere "Dama Bianca"; Comune di Siracusa; ANFE (Associazione Nazionale Famiglie degli Emigrati); APISIRACUSA (Associazione Piccole e Medie industrie di Siracusa); Comune di Catania; Archè; CGIL; CISL; UIL; ISIDA (Istituto Superiore per Imprenditori e Dirigenti di Azienda).

Partnership transnazionale: Francia: Progetto "TEMPO FM "; Portogallo: Progetto "Saber ser mais ".

P.O.LA.RE.

Partnership nazionale: Galgano & Associati; Politecnico di Milano; ISVOR FIAT; Provincia di Torino.

Partnership transnazionale: Austria: Progetto "Marco Polo "; Olanda: Progetto "Infra-Dualtime workforce program ".

KAIZEN NETWORK

Partnership nazionale: Galgano & Associati; C.C.I.A.A. di Treviso; Società di Lavoro Interinale UMANA; CISL; Treviso Tecnologia - Azienda Speciale della C.C.I.A.A.; Fondazione Giacomo Rumor; Centro Produttività Veneto (CPV); Unionfidi Treviso; IAL Veneto; L'Incontro - Cooperativa Sociale; Formazione Unindustria; Società Consortile Trigino Snello Srl.

Partnership transnazionale: CEBANOR (Francia).

RETE PROTEZIONE CIVILE ABRUZZO

Partnership nazionale: Nuova Acropoli; Provincia di Teramo; Comunità Montana Campo Imperatore – Piano di Navelli; ANCI.

Partnership transnazionale: Azienda Multiservizi SpA – AMGA (Italia); Conseil General du Val de Marne (Francia).

ISTANTE

Partnership nazionale: Comune di Bologna; BOLOGNA Turismo Srl; ASCOM Bologna; CGIL Bologna; Assindustria Bologna; Assohotel Confesercenti; Lega Cooperative Bologna; CNA Ass. Prov. Bologna; Confcooperative Unione Provinciale Bologna; Bologna Fiere.

Partnership transnazionale: Associação de desenvolvimento e iniciativas locais do concelho e de ansiao (Portogallo); Ergen k.e.k - Centre for Vocational Training (Grecia); Institut Regional Iniziative et development (Francia); Jonta de Castilla – Leon (Spagna); Bildungsinstitut pfcherer gGmbH.

RETE INFORMARISCHI CALABRIA

Partnership nazionale: Galgano & Associati; Confederazione Nazionale Misericordie D'Italia; Comunità Montana Monti Reventino Tiriolo Mancuso; Comunità Montana Versante Ionico Meridionale; ANCI (Associazione Nazionale Comuni Italiani).

Partnership transnazionale: Francia: Progetto "CENTAURE ”.

INCLUSIONE SOCIALE

Partnership nazionale: Provincia di Venezia (Capofila); Galgano & Associati; Comune di Venezia; Cooperativa MAG Venezia; Cooperativa Villaggio Globale; Cooperativa Unione; Centro Italiano Femminile; Università Cà Foscari-Dip. Servizio Sociale; AUSLL 14 Chioggia; AUSLL 12 Venezia; AUSLL 10 San Donà; AUSLL 13 Mirano Dolo; CEIS; Centro Servizi Sociali per adulti; Cooperativa Co.Ge.S; Cooperativa Labor; Cooperativa Donna Lavoro; Fondazione Adecco; Codess Sociale.

Partnership transnazionale: Finlandia: Progetto “Beacon”; Belgio: Progetto “City workspace”; Olanda: Progetto “Combi” e Progetto “Winner voor Winners”; Danimarca: “Outsiders-Insiders”.

TUCIT

Partnership nazionale: Italia Nostra, Comune di Ladispoli.

Partnership transnazionale: Centrum Zielonych (Polonia), Centro Europeo per lo sviluppo sostenibile (Polonia), TSB (Germania), NEJO (Germania), Wohnbau Mieterservice GmbH (Germania), Sistemi Formativi Confindustria Umbria

LEAN TEX CENTER

Partnership nazionale: ECIPA Umbria, CNIPA – Confartigianato Formazione Umbria, Consorzio ITER, SFCU (Sistemi Formativi Confindustria Umbria), Provincia di Perugia.

Partnership transnazionale: Centrum Zielonych (Polonia), Centro Europeo per lo sviluppo sostenibile (Polonia), TSB (Germania), NEJO (Germania), Wohnbau Mieterservice GmbH (Germania).

RICERCA E SVILUPPO

[CULT] ha realizzato come società leader, nell’ambito del V° Programma Quadro della Commissione Europea il seguente progetto

105) “**E-BSAN: E-Business Service Accounting Network – Innovation SME**”

Partnership nazionale: Galgano & Associati.

Partnership transnazionale: SKILL (Spagna); EVITECH (Finlandia); IDEC (Grecia); SITIA (Francia); EUROCONSULTANT (Grecia); PLANET (Grecia); ZEUS (Grecia).

PARTNERSHIP

a. AMMINISTRAZIONI EUROPEE:

- UNIONE EUROPEA

Parlamento Europeo:

Intergruppo Parlamentare Europeo “Crane Group”; Attività progettuali e promozionali; Segreteria Generale (1995-1999).

- COMMISSIONE EUROPEA

Direzioni Generali: Imprese; Politica Regionale; Occupazione e Affari Sociali; Ricerca.

b. AMMINISTRAZIONI DELLO STATO:

Ministero della Comunicazione; Ministero delle Finanze; Ministero della Funzione Pubblica; Ministero della Giustizia; Ministero del Lavoro; Ministero della Salute.

c. COLLETTIVITA' TERRITORIALI:

- REGIONI

Abruzzo; Calabria; Emilia Romagna; Lazio; Molise; Piemonte; Sicilia; Toscana; Umbria; Veneto.

- PROVINCE

Cagliari; Caserta; Campobasso; Napoli; Sassari; Teramo; Torino; Venezia, Roma.

- COMUNI

Bologna; Cagliari; Catania; Caserta; Conversano; Foligno; Messina; Palermo; Sassari; Siracusa; Spoleto; Terni; Terrasini; Venezia, Frosinone, Grottaferrata, Frascati, Ciampino, Ladispoli, Cerveteri, Santa Marinella, Tolfa.

- COMUNITA' MONTANE

Logudoro; Venafrò; Campo Imperatore - Piano di Navelli; Monti del Trasimeno; Versante Ionico Meridionale; Monti Reventino Tiriolo Mancuso.

d. ORGANIZZAZIONI NO-PROFIT

(IMPRENDITORIALI, SINDACALI, PROFESSIONALI, SOCIALI):

- ITALIA:

ANCI; ANCE-AFM; ANFE; APISIRACUSA; ASCOM; ASSINDUSTRIA; Associazione “Il Cenacolo”; Associazione Industriali Prov. Lucca, Messina, Pistoia; Associazione Formazione Professionale Servizi Pubblici Locali; ASSOHOTEL; Caritas Italia; CdLM; Centro Italiano Femminile; Centro Servizi Sociali per Adulti; CISITA; CGIL; CISL; UIL; CNA Ass. Prov. Bologna; CODESS Sociale; Collegio Ragionieri Palermo, Catania, Enna, Caltanissetta, Ragusa, Agrigento; Confederazione Nazionale Misericordie d'Italia; Confcooperative Unione Provinciale Bologna; Cooperativa Co.Ge.S.; Cooperativa Donna Lavoro; Cooperativa Labor; Cooperativa Sociale L'Incontro; Cooperativa Villaggio Globale; CSCO “Dama Bianca”; IAL Veneto; ISIDA Catania e Messina; Federazione Nazionale Stampa Italiana; Fondazione ADECCO; Fondazione Luca Pacioli; Fondazione Giacomo Rumor; Centro Produttività

Veneto; Formazione Un industria; LegaCoop Bologna; Nuova Acropoli; UNIONFIDI.

- EUROPA:

Aboutissement des Carrieres (FR); Amnesty International; Associação de Desenvolvimento e Iniciativas Locais (PT); Centre for Vocational Training (GR); Community Media association (UK); Conseil General du Val de Marne (FR); Gestion Previsionelle des Ages (FR); IFPM (BE); Institut Regional Iniziative et Development (FR); Junta de Castilla;Leon (ES); AMGA; Organizzazione Internazionale per le Migrazioni.

e. UNIVERSITA', CAMERE DI COMMERCIO & AZIENDE PUBBLICHE:

Aziende Sanitarie Locali di Chioggia, di Mirano Dolo, di San Donà, di Venezia; Azienda Multiservizi SpA di Udine; Bologna Turismo Srl; C.C.I.A.A. di Treviso; Luiss Management; Politecnico di Milano; RAI; Università “Cà Foscari”; Università “La Sapienza”: Dip. Sociologia e Comunicazione; Università “Tor Vergata”.

REFERENCE/ USERS

(Business Service)

1. ASSOCIAZIONI INDUSTRIALI

- ANCE/AFM (Associazione Nazionale Imprese Edili): Promozione e Monitoraggio attività di Formazione Imprenditoriale e di Management Consulting per 200 imprese edili; Analisi della domanda (Focus Group), relazioni e programmi internazionali di Formazione Manageriale (Progetto MURST);
- FITA (Federazione Italiana Terziario Avanzato): Realizzazione e Aggiornamento Servizio sulle opportunità ed i finanziamenti UE per le imprese del terziario innovativo.

2. CAMERE DI COMMERCIO

- Istituto G. Tagliacarne/Progetto Dit: Assistenza Tecnica a PMI Pugliesi e Molisane;
- Centro Regionale di Informazione e Cooperazione tra Imprese (BC-NET): progetti di Business Cooperation;
- C.C.I.A.A. del Molise: Borsa Regionale per le Imprese.

3. SOCIETA'

- FINMECCANICA SpA: Formazione Manageriale;
- CSATA- Tecnopolis: Creazione dell'incubatore per nuove imprese;
- GALGANO & ASSOCIATI: Strategia e organizzazione per l'apertura di nuovi mercati;
- ISVOR-FIAT SpA (IKS SpA): Consulenza su pianificazione e Controllo di progetti;
- Sichelgaita SpA: Assistenza tecnica sul controllo di gestione di progetti;
- Business International: Project Management.

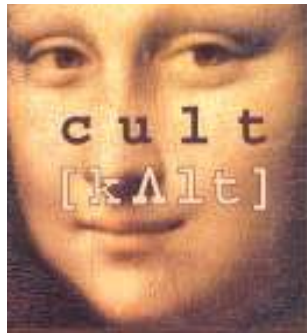
4. ISTITUZIONI PUBBLICHE

- Unione Europa/Ministero del lavoro Iniziativa comunitaria Adapt: realizzazione di 5 progetti integrati di sviluppo per 125 imprese;
- FORMEZ/Regione Abruzzo: Assistenza allo sviluppo delle imprese cooperative (L.R. 63/83);
- Progetto MURST (Ministero della Ricerca Scientifica e Tecnologica): Realizzazione 7 Focus Group, progettazione esecutiva, promozione stage europei;
- Regione Molise/U.E.: Creazione Centro Servizi per la Creazione e lo Sviluppo di Imprese con oltre 500 utenti;
- Regione Molise: Realizzazione del Progetto "Global Sourcing" per il Marketing Territoriale e per l'attrazione di Imprese (progettazione, analisi territoriali e strumenti di comunicazione: Road Show a Londra).

5. TERZO SETTORE

- Italia Nostra

“A Good Project Open All Doors”



“Progetti Per Cambiare La Vita”